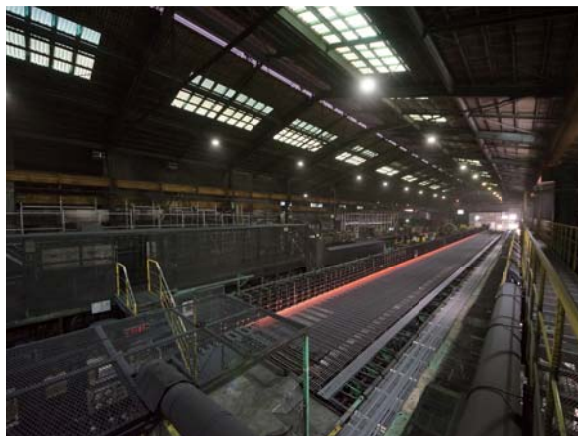


鉄鋼と資源リサイクルで地球にやさしい循環型社会を目指す。

八戸で操業40年以上。東京鉄鋼八戸工場は鉄鋼と環境リサイクル事業を柱に、建設業の発展と循環型社会の実現に貢献する企業であり続けています。

鉄鋼事業では、建設解体現場や各種工場などから回収される鉄スクラップを電気炉で融解し、副資材などを加えて成分を調整。ピレット(棒状の銹片)にしてロールで伸ばす工程を経て、強度の高い鉄鋼へと再生させていきます。この鉄鋼はコンクリート建造物を支える建築資材として、新幹線の橋脚や高層ビルなどに使用されます。

リサイクル事業では八戸工場が中核となり、廃自動車や廃家電、医療廃棄物などの資源リサイクルを行います。シュレッダーで破碎・分別し、鉄分については棒鋼原料として利用、銅や再利用可能な資源などは外部へ販売。残ったプラスチックなどは炭化炉で処理し、燃料に利用します。2018年2月からは低濃度PCB廃棄物の無害化処理も開始。地域の環境保全に取り組んでいます。



会社概要

東京鉄鋼株式会社 環境リサイクル事業部 八戸工場

〒039-1161
青森県八戸市河原木字海岸 4-11
Tel.0178-28-9195
<http://www.tokyotekko.co.jp>

操業開始年月 1976年2月(八戸工場)
従業員数 201名

採用情報

採用職種	製造スタッフ、オペレーター
必要な資格等	入社後取得(クレーン、溶接、玉掛け等)
勤務先	八戸市
勤務日・時間	8:30~17:30(交替勤務あり) / 週休2日程度(当社カレンダーによる)
採用人数	高卒5名
諸手当	家族手当、交替勤務手当、通勤手当
福利厚生	社会保険各種、厚生行事、浴場、社員食堂

先輩の 声

このまちの土台を支える鉄鋼業ってカッコいい。 交替勤務を乗り切るコツは休日の趣味時間

市庁舎や八戸大橋のような大きな建築物の土台がここで作られる鉄鋼だと知って、カッコいいなって。それが入社のかっかけです。特に表面がネジ状になっている「ネジフシ鉄鋼」は人出が少ない時や悪天候下でも作業ができる革新的な鉄筋で、そういう業界トップの技術力にも感動しました。就活中に工場見学もしたので、仕事のイメージはしやすかったですね。八戸工場



はほぼ100%が地元出身で、なじみやすい雰囲気ですし。

交替勤務は慣れるまで大変かもしれませんが、慣れれば勤務時間はきちんとしているし、休日もしっかり取れるし、快適な職場ですよ。釣りが趣味なので、時間が合えば幼なじみや職場の仲間と出かけます。



まちの土台を支えます

製造一課 製鋼担当
澤谷 和浩さん(24)
八戸市出身・在住 [2016年入社]